

Erkundungsauftrag 1:

Verschaffen Sie sich einen grundlegenden Einblick in das Unternehmen, in dem Sie Ihre praktische Ausbildung (PA) absolvieren.

1. Wie heißt das Unternehmen, in dem Sie Ihre praktische Ausbildung absolvieren?

Notieren Sie den genauen Namen und die Anschrift des Unternehmens (inklusive Rechtsform z. B.: e. Kfm., GmbH, ...).

2. Wo befindet sich das Unternehmen?

Beschreiben Sie die Lage des Unternehmens im Ort (bspw. zentral in der Innenstadt bzw. Fußgängerzone; außerhalb des Ortes im Industriegebiet). Gehören zum Unternehmen auch noch andere Zweigstellen bzw. Zweigbetriebe – wenn ja, wo befinden sich diese?

3. Welche Gründe gab es für die Wahl dieses Standorts?

Notieren Sie sich die Gründe (bspw. gute Verkehrsanbindung), die für die Wahl des aktuellen Standorts gesprochen haben. Tipp: Hierzu sollten Sie die Geschäftsführung befragen.

4. Wie ist das PA-Unternehmen/der Betrieb äußerlich aufgebaut?

Notieren Sie, aus wie viel Gebäuden, Parkplätzen, Lagerflächen usw. das Unternehmen besteht. Welche Funktionen haben die einzelnen Betriebsteile?

5. Welchem Zweig der Branche Handel und welcher Betriebsform kann das Unternehmen zugeordnet werden?

Notieren Sie, ob es sich bspw. um einen Großhandels- oder Einzelhandelsbetrieb (oder ggf. um ein Autohaus) handelt und ob es bspw. ein Fachgeschäft, Warenhaus, Supermarkt usw. ist.

6. Welche Waren und/oder Dienstleistungen bietet das Unternehmen an?

Notieren Sie kurz die Hauptgruppen an Waren und/oder Dienstleistungen, die angeboten werden (bspw. Lebensmittel, Drogerieartikel, Änderungsschneiderei, Lieferservice).

7. Wer leitet das Unternehmen?

Notieren Sie sich den Namen des Inhabers/-in oder des Geschäftsführer/-in bzw. des Filialleiters/-in. Gehört das Unternehmen bzw. der Betrieb zu einer Kette bzw. ist Teil eines größeren Unternehmens/Konzerns? Wenn ja, wie heißen diese und wo befinden sie sich?

8. Wie viele Mitarbeiter und Auszubildende hat das Unternehmen?

Notieren Sie sich die Anzahl der Mitarbeiter und Auszubildenden des Unternehmens. In welchen Berufen arbeiten die Mitarbeiter bzw. werden die Auszubildenden ausgebildet?

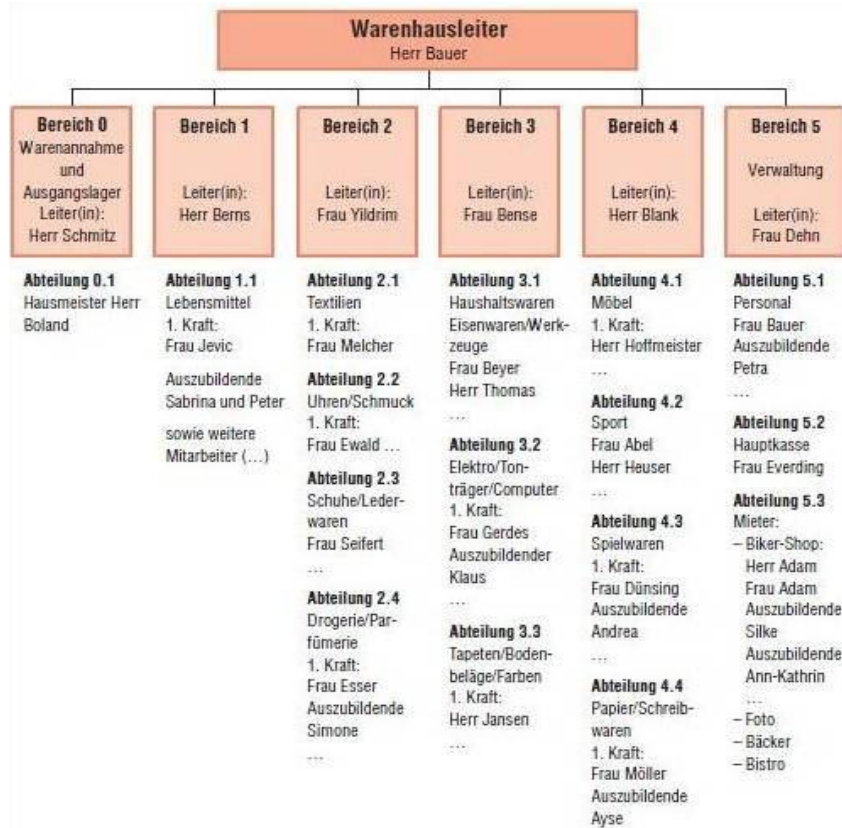
9. Welches Motto, welche Philosophie bzw. welches Leitbild hat das Unternehmen?

Notieren Sie das Motto, das Leitbild bzw. die Philosophie des Unternehmens (ggf. auf einem Extrablatt notieren oder als Ausdruck hinter diese Seite heften). Bspw.: Philosophie Media Markt Stand 2012 in Kurzform: Innovative Produkte - Konsequente Serviceorientierung - Der Mensch im Mittelpunkt - Dezentrale Strukturen - Nachhaltiges Wachstum

10. Wie ist der Betrieb organisatorisch und personell aufgebaut?

Beschreiben Sie den Aufbau des Unternehmens in Form eines Organigramms auf dem folgenden Extrablatt. Orientieren Sie sich dabei am dargestellten Beispiel des City-Warenhauses. Nutzen Sie unten stehende Vorlage. Ziehen Sie den Umriss der benötigten Kästchen jeweils deutlich nach.

Beispiel: Organigramm des City-Warenhauses Bauer aus dem Informationshandbuch Einzelhandel



Das Organigramm des PA-Unternehmens/PA-Betriebs:
